

# 携帯型空気清浄機

持ち運びできる、光触媒で有害物質を分解する空気清浄機。



社員証



交通系カード

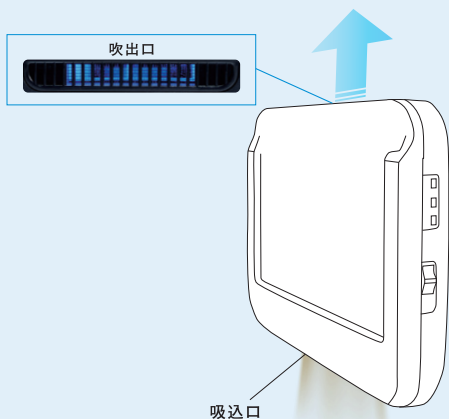


各種カード



メモ用紙など

## 特許技術

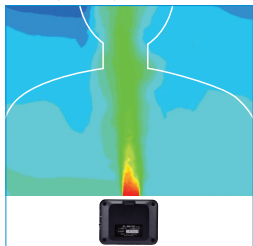


### 清浄な空気の流れ

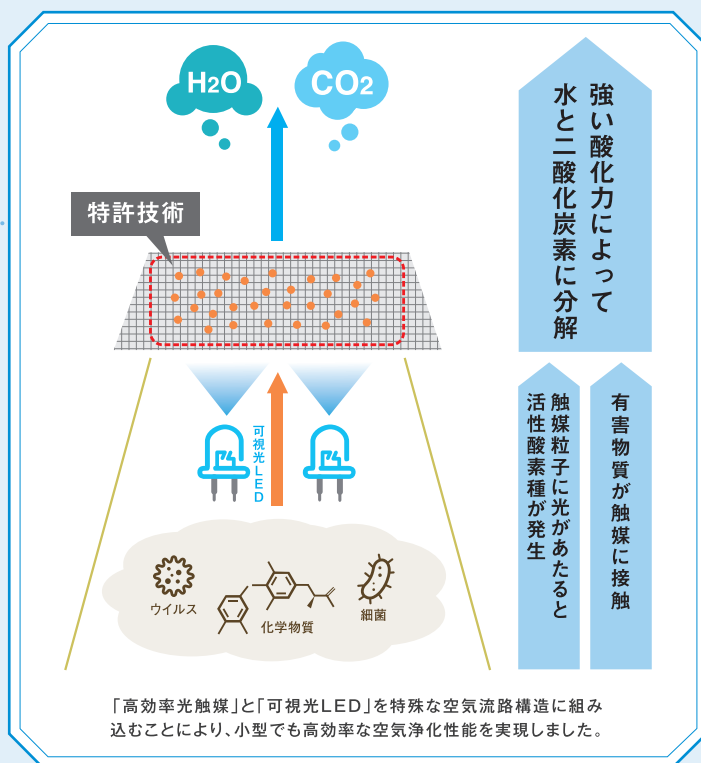
#### イメージ



#### 流体シミュレーション



※色は空気の体積分布を表しています。



軽くて小さな携帯型だから、ビジネスやさまざまな生活シーンで使えます。



※使用環境や、使用状況によって効果は異なります。



携帯して使用する例



卓上で使用する例

カードホルダーとして本空気清浄機をご利用いただくことで、顔周辺へ清浄な空気を送ることが可能になります。

## ⚠ 注意事項

- 以下の場所では使用しない。(感電・故障の原因)
  - ・水がかかったり、湿気の多い場所
  - ・食用油など、油成分が浮遊している場所
  - ・スプレーや、化学薬品を使う場所
  - ・直射日光が当たったり極端な高温・低温になる場所
  - ・内部に砂やホコリが入りやすい場所
  - ・可燃性や爆発性ガスのある場所(火災の原因となります。)
  - ・飛行機内など、電子機器に影響を及ぼす可能性がある場所
- 使用中、本体が高温になった場合は、本体に触れないようにしてください。(低温やけどの原因)
- 電源を入れるときや動作中は、吸込口や吹出口をふさがないようにしてください。
- 本製品をかばんなどに入れる場合、金属小物(鍵やヘアピンなど)と一緒に入れないでください。(感電・けが・異常動作の原因)
- 発煙型の殺虫剤や消臭剤を使っている場所では使用しないでください。本製品内部に薬剤成分が残り、本製品から薬剤成分が放出される可能性があります。
- 本製品は、リチウムイオン電池を使用しています。本製品を廃棄するときは、各自治体の指示に従った方法で、正しく廃棄してください。